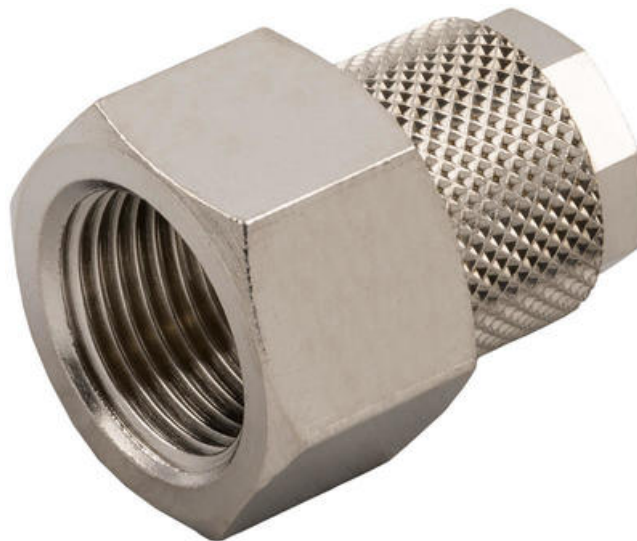


## RAK KOPPLING, INVÄNDIG GÄNGA

Serie 1 000

1030 6/4-1/8  
Rapid-koppling, rak, 6/4-slang, inv. 1/8"

- Kropp och mutter i förnicklad mässing
- Tryckområde upp till 20 bar
- Temperaturområde -20 till +80°C

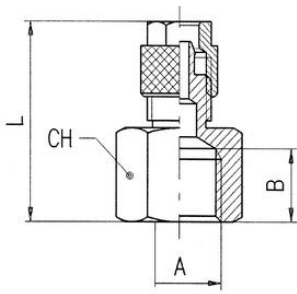


### PRODUKTBESKRIVNING

Kopplingar från Aignep är en typ av snabbkopplingar som används inom industrier och hydrauliska system för att enkelt ansluta och koppla isär rörsystem och slangar. Aignep är ett företag som tillverkar olika typer av kopplingar och pneumatiska komponenter.

### TEKNISK DATA

<b>Anslutning</b>	G1/8
<b>Form/Utförande</b>	I
<b>Förpackningsstorlek</b>	10 st
<b>Godkännanden</b>	PED, REACH, RoHS
<b>Gängtyp</b>	Konisk
<b>Material Kropp</b>	Förnicklad mässing
<b>Material Mutter</b>	Förnicklad mässing
<b>Material Tätningar</b>	NBR
<b>Media</b>	Luft, Neutrala gaser, Vakuum
<b>Slangdiameter inv</b>	4 mm
<b>Slangdiameter utv</b>	6 mm
<b>Slangkvalitet</b>	PA6, PA11, PA12, Polyetylene, PUR
<b>Temperaturområde från</b>	-20 °C
<b>Temperaturområde till</b>	80 °C



	A	B	L	CH
1030 6/4-1/8	1/8	7.5	23.5	14
1030 6/4-1/4	1/4	11.0	27.0	17
1030 6/4-3/8	3/8	11.5	28.0	22
1030 6/6-1/8	1/8	7.5	24.7	14
1030 6/6-1/4	1/4	11.0	28.7	17
1030 6/6-3/8	3/8	11.5	29.2	22
1030 6/6-1/2	1/2	15.0	33.0	24
1030 10/8-1/4	1/4	11.0	30.5	17
1030 10/8-3/8	3/8	11.5	33.3	22
1030 10/8-1/2	1/2	15.0	34.5	24
1030 12/10-3/8	3/8	1.5	31.0	22