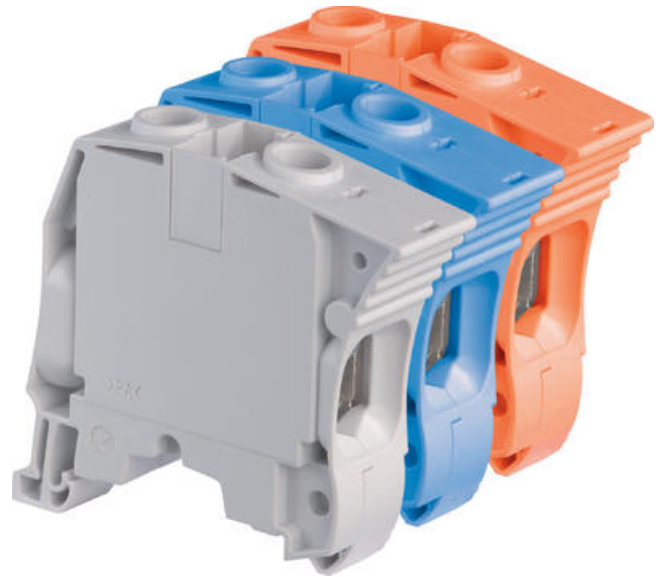


## SKRUVPLINT, GENOMGÅNGSPLINT ZS35

1SNK516010R0000  
ZS35 Grå plint 6-35 mm<sup>2</sup> (E2925978)

- 35 mm<sup>2</sup> / 125 A
- 16 mm bred
- Sluten plint, ingen ändplatta behövs



### PRODUKTBESKRIVNING

#### Skruv-skruv

Plint ZS35 klarar upp till 35 mm<sup>2</sup> kabelarea och monteras på TS35-skena.

### TEKNISK DATA

Anslutningsarea entrådlig IEC från	6 mm <sup>2</sup>
Anslutningsarea entrådlig IEC till	35 mm <sup>2</sup>
Anslutningsarea entrådlig UL från	10 AWG
Anslutningsarea entrådlig UL till	0 AWG
Anslutningsarea flertrådlig IEC från	6 mm <sup>2</sup>
Anslutningsarea flertrådlig IEC till	35 mm <sup>2</sup>
Anslutningsarea flertrådlig UL från	10 AWG
Anslutningsarea flertrådlig UL till	0 AWG
Anslutningsarea med isolerad hylsa IEC från	6 mm <sup>2</sup>
Anslutningsarea med isolerad hylsa IEC till	35 mm <sup>2</sup>
Anslutningsarea med oisolerad hylsa IEC från	6 mm <sup>2</sup>
Anslutningsarea med oisolerad hylsa IEC till	35 mm <sup>2</sup>
Avisoleringslängd	17 mm
Bredd	16 mm
Färg	Grå

<b>Förpackningsstorlek</b>	20 st
<b>IP-klass</b>	IP20
<b>Material</b>	Polyamid
<b>Märkspänning CSA</b>	600 V
<b>Märkspänning IEC</b>	1000 V
<b>Märkspänning UL</b>	600 V
<b>Märkström CSA</b>	150 A
<b>Märkström IEC</b>	125 A
<b>Märkström UL</b>	150 A
<b>Nominell Area CSA</b>	0 AWG
<b>Nominell Area IEC</b>	35 mm <sup>2</sup>
<b>Nominell Area UL</b>	0 AWG
<b>Stötspänning</b>	8000 V
<b>Åtdragningsmoment max</b>	3 Nm
<b>Åtdragningsmoment min</b>	2,8 Nm

