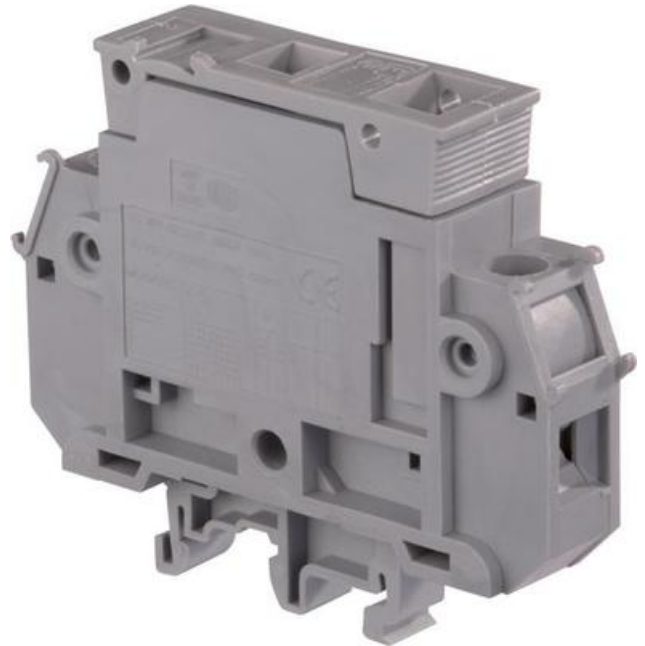


## SKRUVPLINT, SÄKRINGSPLINT MB10/22.SF

11630223  
MB10/22.SF Säkringsplint

- 10 mm<sup>2</sup> för säkring 10,3x38 max 30 A
- 22 mm bred
- Max 30 A



### PRODUKTBESKRIVNING

Säkrings- och frånskiljbar plint

Skruv-skruv

Passar både TS35- och TS32-skena (EN 50022, 50035)

MB10/22.SF ....: för 10,3x38 säkring (sluten klämma)

### TEKNISK DATA

Anslutningsarea entrådlig IEC från	0,5 mm <sup>2</sup>
Anslutningsarea entrådlig IEC till	10 mm <sup>2</sup>
Anslutningsarea entrådlig UL från	18 AWG
Anslutningsarea entrådlig UL till	6 AWG
Anslutningsarea flertrådlig IEC från	0,5 mm <sup>2</sup>
Anslutningsarea flertrådlig IEC till	6 mm <sup>2</sup>
Avisoleringslängd	12,5 mm
Bredd	22 mm
Djup	89,5 mm
Färg	Grå
Höjd	74,5 mm
IP-klass	IP10
Material	Polyamid

Märkspänning IEC	800 V
Märkström IEC	30 A
Nominell Area IEC	6 mm <sup>2</sup>
Skruvmejsel	6,5 Ø mm
Åtdragningsmoment max	2,3 Nm
Åtdragningsmoment min	2,3 Nm

