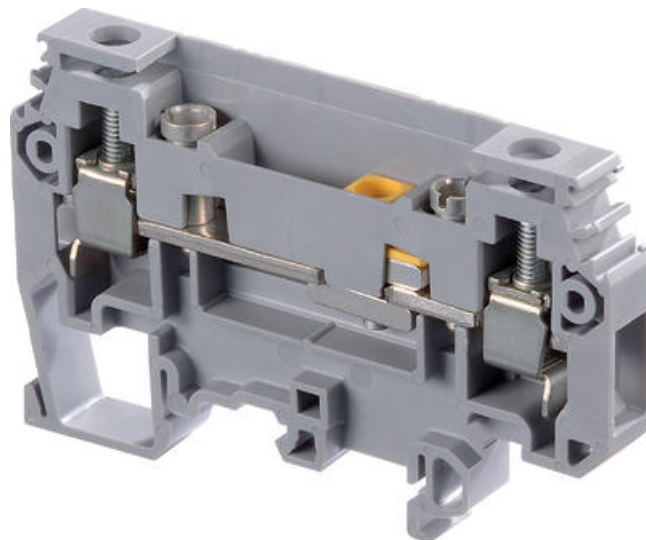


## SKRUVPLINT, FRÅNSKILJBAR M6/8.ST....

11523617

M 6/8.ST Frånskiljbar (E2925563)

- Frånskiljbar plint
- 6 mm<sup>2</sup> / 40 A
- Modeller med eller utan testuttag 4 mm
- 8 mm bred



### PRODUKTBESKRIVNING

Frånskiljbar plint för test av strömkrets

Radklämmor i serie M6/8.ST benämns test- och mätklämmor. Det huvudsakliga användningsområdet är i strömtransformator-kretsar. Klämman möjliggör testning, mätning, anslutning av mätinstrument m.m.

OBS! att detta kan ske utan att påverka de till klämman anslutna kablarna, vilket innebär att kretsen förblir opåverkad.

Passar både TS35- och TS32-skenor.

### TEKNISK DATA

Anslutningsarea entrådlig IEC från	0,5 mm <sup>2</sup>
Anslutningsarea entrådlig IEC till	10 mm <sup>2</sup>
Anslutningsarea entrådlig UL från	18 AWG
Anslutningsarea entrådlig UL till	8 AWG
Anslutningsarea flertrådlig IEC från	0,5 mm <sup>2</sup>
Anslutningsarea flertrådlig IEC till	6 mm <sup>2</sup>
Färg	Grå
Förpackningsstorlek	25 st
Godkännanden	CE, CSA, Gost R, RoHS, USR
IP-klass	IP20
Märkspänning CSA	150 V
Märkspänning IEC	630 V
Märkspänning UL	150 V

Märkström CSA	30 A
Märkström IEC	40 A
Märkström UL	30 A
Nominell Area CSA	8 AWG
Nominell Area IEC	6 mm <sup>2</sup>
Nominell Area UL	8 AWG
Åtdragningsmoment frånskiljaren max	0,6 Nm
Åtdragningsmoment frånskiljaren min	0,4 Nm
Åtdragningsmoment max	1 Nm
Åtdragningsmoment min	0,8 Nm

