



PARTIKELFILTERREGULATOR

Serie 652

G652APBP2GA00DN

Filterregulator, 5µm, 0,2-3 Bar, 1/4", Semiaut.

- Anslutningsdimension 1/4" till 1/2"
- Bredd 66mm
- Filterelement 25 och 5µm
- Flödeskapacitet 5500 l/min
- Temperaturområde -20 till +50°C



PRODUKTBESKRIVNING

En filterregulator är en platsbesparande kombination av tryckregulator och luftfilter. Regulatorn reducerar matningstrycket och stabiliserar systemtrycket till inställt värde och filtret tar hand om fasta och flytande föroreningar i luften så som dammpartiklar och kondensvatten. Med en bra filtrering förhindras funktionsstörningar och tryckluftkomponenternas förslitning minimeras.

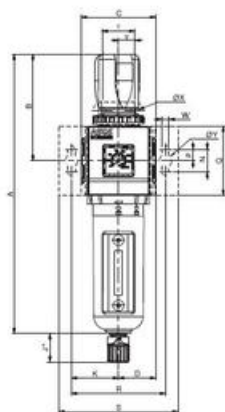
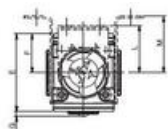
Specialutförande

- Färdigmonterad med väggfäste
- Färdigmonterad med panelfäste
- Rund tryckmätare
- FPM tätningar
- Skål i metall
- NPTF-gänganslutning
- Anpassad för låsfunktion
- Låga temperaturer -40°C
- Höga temperaturer 80°C
- ATEX-klassning, Zon 1-21
- CUTR-certifikat (EAC)

TEKNISK DATA

Anslutning	1/4" BSP
Flöde max	3800 l/min
Material Filter	Polyetylen
Material Fjäder	Rostfritt stål
Material Hus	Aluminium

Material Interna delar	Mässing, PA
Material Kapsling	PA
Material Skruv	PA
Material Skål	Polykarbonat
Material Säte	NBR
Material Tätningar	NBR
Matningstryck max	16 bar
Matningstryck min	0 bar
Media	Tryckluft och neutrala gaser
Reglerområde från	0,2 bar
Reglerområde till	3 bar
Temperaturområde från	-20 °C
Temperaturområde media från	-20 °C
Temperaturområde media till	50 °C
Temperaturområde till	50 °C
Vikt	0,546 kg



A	B	C	D	E	F	G	H	J	K	L
248	94,5	66	33	69	30,5	4	160	25	41,75	42
M	N	P	Q	R	S	T	V	W	OX	OY
50	20	10	61,5	83,5	106,5	29	14,5	8,3	7	11