

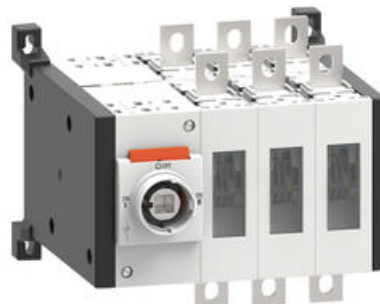
## RESERVKRAFTSOMKOPPLARE

160-630A

GLC0160C1

Reservkraftsomkopplare 160A 3-pol

- 3- eller 4-polig
- Synliga kontakter
- Hög brytförmåga
- Kompakt storlek



### PRODUKTBESKRIVNING

### TEKNISK DATA

Anslutningsarea	70-185 mm <sup>2</sup>
Antal poler	3
Bredd	185,8 mm
Brytförmåga AC23A 400 V	90 kW
Brytförmåga AC23A 690 V	144 kW
Brytförmåga AC31B 400 V	160 A
Brytförmåga AC32B 400 V	160 A
Brytförmåga AC33B 400 V	160 A
Godkännanden	EN60947-3, IEC 60947-3 , IEC 60947-1
Höjd	154,9 mm
IEC rated operational current Ie AC31B 500 V	160 A
IEC rated operational current Ie AC31B 690 V	160 A
IEC rated operational current Ie AC32B 500 V	160 A
IEC rated operational current Ie AC32B 690 V	160 A
IEC rated operational current Ie AC33B 500 V	160 A
IEC rated operational current Ie AC33B 690 V	160 A
Isolationsmärkspänning (Ui)	1000 V
Livslängd mekanisk	20.000 cykler

<b>Montage</b>	Skruvfäste
<b>Nominell brytkapacitet AC23 A 400 V</b>	1280 A
<b>Nominell kortidsström (1s) I<sub>cw</sub> rms</b>	8 kA
<b>Nominell kortslutningsfunktion</b>	100 kA
<b>Nominell växlingskapacitet AC23 A / 400 V</b>	1600 A
<b>Stötspänning U<sub>imp</sub> (miljöklass 3)</b>	12 kV
<b>Temperaturområde drift från</b>	-25 °C
<b>Temperaturområde drift till</b>	55 °C
<b>Termisk ström I<sub>th</sub></b>	160 A
<b>Vikt</b>	3,55 kg
<b>Åtdragningsmoment max</b>	22 Nm
<b>Åtdragningsmoment min</b>	15 Nm

