

ETHERNET PLINT CAT.6A

490209

- 8-polig och 10Gigabit-överföring
- IP20
- Temp -40 till 70 grader
- RJ45



PRODUKTBESKRIVNING

CAT6 RJ45-kontakt för din-skena. Detta gör det enkelt och tidsbesparande att ansluta RJ45 Ethernet- eller Profinet-kablar från fält till styrskåp. Med den lösa änden från fältet, använd den medföljande adaptern, sätt i sladden och tryck på densamma med tång. Montera sedan adaptern i en hållare som placeras på en DIN-skena. Sedan har du anslutning på motsatt sida. Du behöver inga specialverktyg.

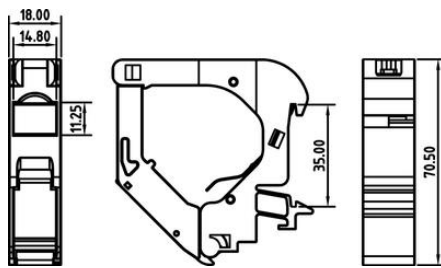
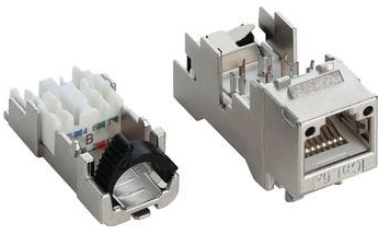
8-polig och 10 Gigabit-överföring enligt IEEE 802.3an. IP20 och dragavlastning. V0 UL94

18 mm bred. Lock för att täcka det när det inte används och typskylt 13 x 13 mm ingår. Temperaturområdet är -40 till +70 C guldpläterade kontakter som hanterar upp till 1 A per kontakt och 750 cykler.

TEKNISK DATA

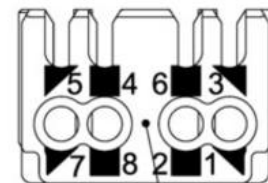
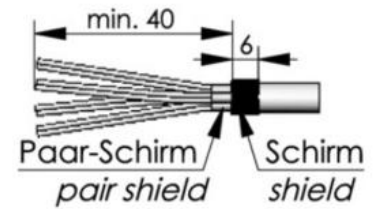
ALLMÄNNA DATA

IP-klass	IP20
Bredd	18 mm
Vikt	0,053 kg
Temperaturområde från	-40 °C
Temperaturområde till	70 °C
Temperaturområde lager från	-40 °C
Temperaturområde lager till	70 °C
Spänning max	50 V
Peakström	1 A
Anslutning	IDC



RJ45

	TIA 568A	TIA 568 B	Profinet
1	WHGN	WHOG	YE
2	GN	OG	OG
3	WHOG	WHGN	WH
4	BU	BU	-
5	WHBU	WHBU	-
6	OG	GN	BU
7	WHBR	WHBR	-
8	BR	BR	-



Anschluss
Connection