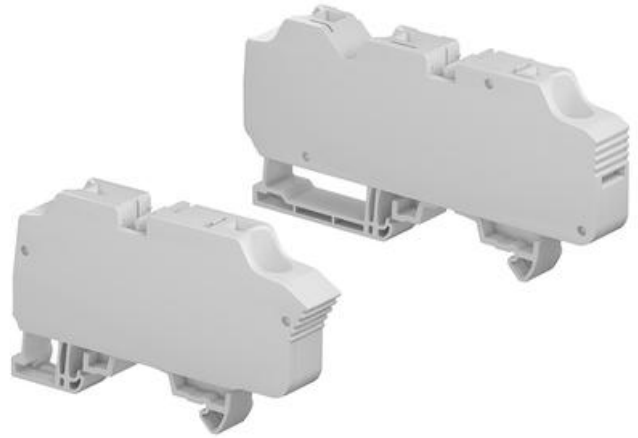


PUSH-IN FJÄDERPLINT FÖR SOLPANELAPPLIKATIONER

1SNK710063R0000
ZK10-PV

- Speciellt konstruerad för solkraftverk med hög spänning
- 1500 V DC (IEC) 1000 V DC (UL)
- Förmonterad ändplatta (slutna plint)
- JB12 bygling passar ZK10 varianter



PRODUKTBESKRIVNING

Speciellt konstruerad för högspänningsanvändning vid t.ex solkraftverk:

- Märkspänning på 1500 V DC IEC och 1000 V DC UL,
- Förmonterad ändsektion som är specifik för denna applikation,
- Förbättrad design för att öka krypavståndet.
- Kompakt lösning endast 2 mm tjockare än normal produkt.
- Kompatibel med JB12byglingar för att koppla samman flera plintar .

TEKNISK DATA

Anslutningsarea entrådig IEC från	0,5 mm ²
Anslutningsarea entrådig IEC till	16 mm ²
Anslutningsarea flertrådig IEC från	0,5 mm ²
Anslutningsarea flertrådig IEC till	10 mm ²
Anslutningsarea med isolerad hylsa IEC från	0,5 mm ²
Anslutningsarea med isolerad hylsa IEC till	10 mm ²
Anslutningsarea med oisolerad hylsa IEC från	0,5 mm ²
Anslutningsarea med oisolerad hylsa IEC till	10 mm ²
Antal anslutningar	2 st
Bredd	12 mm
Djup	82,5 mm
Färg	Grå
Förpackningsstorlek	20 st
Godkännanden	CB, CE, CSA, cUL, EAC, IEC, RoHS, UL
Höjd	49 mm

Märkspänning IEC	1000 V
Märkström IEC	57 A
Nominell Area IEC	10 mm ²

