

## FLAT SUGKOPP

### Serie C

CFC35M3/8G

Sugkopp flat, Ø35 mm, G3/8 utvändig anslut, Nitril

- Ø35 till 125 mm
- Material nitril
- Minimal risk för glidning
- Förslitningsindikator



### PRODUKTBESKRIVNING

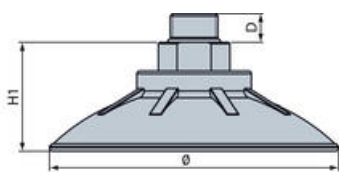
Serie C är utvecklad för att möta kraven för hantering av metall, glas och plast inom bilindustrin. Sugkoppen är konstruerad för att minimera risken för glidning vid hantering av t.ex. oljiga metalldelar. Konstruktionen tillåter också hantering av tunna material utan risk för deformation. Sugkoppen passar utmärkt för t.ex. robot-till-robot-applikationer.

### TEKNISK DATA

Anslutning	G3/8 utvändig
Böjradie min	58 mm
Diameter	37 mm
Färg	Svart
Genomlopp	6,3 mm
Höjd	25 mm
Lyftkraft horisontell vid 65% vakuum	50 N
Lyftkraft vertikal vid 65% vakuum	50 N
Material	NBR
Omgivningstemperatur från	0 °C
Omgivningstemperatur till	80 °C
Slaglängd	3 mm
Utförande	Flat

Vikt 18 g

Volym 2,46 cm<sup>3</sup>



Model	$\varnothing$ (at rest) mm	$\varnothing$ (gripping) mm	H1 mm	D mm
CFC35	37	38,5	25	10
CFC50	57	54	30	10
CFC75	76	80	33	10
CFC100	101	105,7	38	10
CFC125	127	132	44	10