

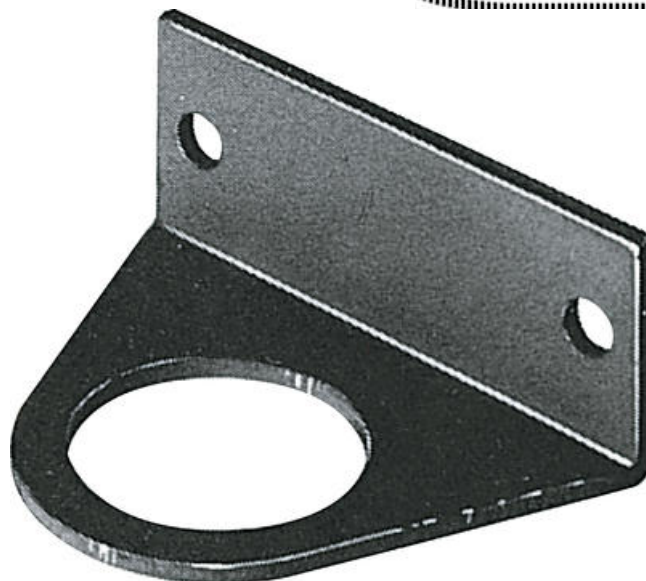
SLANGFÄSTE BW-M / BW-P

BW-M, BW-O

5010.031.016

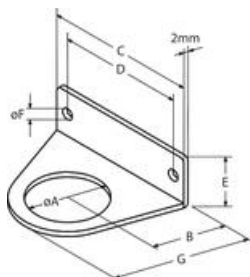
Vinkelhållare M16

- Vinklat anslutningsfäste
- Stål, krombelagd
- Temperaturområde -40°C till +220°C



PRODUKTBESKRIVNING

BESTÄLLNINGSNUMMER



Beställningsnr	Metr. EN 60423	ø A mm	B mm	G mm	C mm	D mm	E mm	ø F mm
5010.031.016	M 16 x 1,5	17,0	22,0	38,0	50,0	40,0	20,0	4,5
5010.031.020	M 20 x 1,5	21,0	22,0	38,0	50,0	40,0	20,0	4,5
5010.031.025	M 25 x 1,5	26,0	27,0	46,9	60,0	50,0	20,0	4,5
5010.031.032	M 32 x 1,5	33,0	32,0	56,9	70,0	60,0	20,0	4,5
5010.031.040	M 40 x 1,5	41,0	37,0	67,0	80,0	70,0	20,0	4,5
5010.031.050	M 50 x 1,5	51,0	40,0	78,4	90,0	80,0	20,0	4,5
5010.031.063	M 63 x 1,5	64,0	42,0	83,0	90,0	80,0	20,0	4,5

Beställningsnr	PG DIN 40430	ø A mm	B mm	G mm	C mm	D mm	E mm	ø F mm
5010.027.016	16	23,0	22,0	38,0	50,0	40,0	20,0	4,5

5010.027.021	21	29,0	27,0	46,9	60,0	50,0	20,0	4,5
5010.027.029	29	37,5	32,0	56,9	70,0	60,0	20,0	4,5
5010.027.036	36	47,5	37,0	67,0	80,0	70,0	20,0	4,5
5010.027.048	48	60,0	40,0	78,4	90,0	80,0	20,0	4,5

TEKNISK DATA

TEKNISKA DATA

Förpackningsstorlek	25 st
Gänga	M16x1,5 met. EN 60423
Material	Stål, Krombelagd
Temperaturområde från	-40 °C
Temperaturområde till	220 °C
Vikt kg/100 ±10%	2,8