

## SLANGHÅLLARE MED LOCK

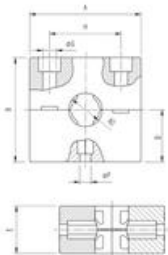
RQM

5020.020.216  
Slanghållare RQM AD21,2

- För heavy-duty applikationer
- EN 45545-2 (HL3)
- OD21,2-70
- Finns även för 2,3 och 4 hål



### PRODUKTBESKRIVNING



Beställningsnr	AD	Total bredd	Total höjd	Total djup	Skruvhål Ø	Skruvhål Ø	cc mellan skrubhål	Förpackn.-storlek (st.)	
Grå	Svart	A	B	E	F	G	H		
5020.020.016	5020.020.216	21,2	65	66	30	7	6,5	45	10
5020.020.021	5020.020.221	28,5	65	66	30	7	6,5	45	10
5020.020.029	5020.020.229	34,5	80	66	30	7	8,5	60	10
5020.020.036	5020.020.236	42,5	80	66	30	7	8,5	60	10
5020.020.048	5020.020.248	54,5	100	66	30	-	8,5	75	5

### TEKNISK DATA

#### TEKNISKA DATA

Förpackningsstorlek	10 st
Slang dimension AD	21,2

<b>Färg</b>	Svart
<b>Material</b>	Polyamid
<b>Temperaturområde från</b>	-40 °C
<b>Temperaturområde till</b>	120 °C
<b>Vikt kg/100 ±10%</b>	7,9

