

## GRMU

### Mätvärdesomvandlare

GRMU-BNC-A1-00

Utsignal: 4-20 mA, BNC-anslutning

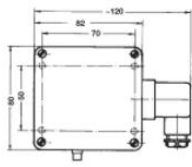
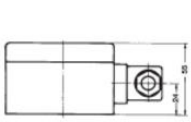
- Galvanisk isolering
- Option med lokal display
- 4 -20 mA version med 2-tråd: Strömförsörjning via ström slinga (option: 0-10V, 3-tråd)



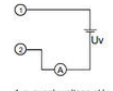
### PRODUKTBESKRIVNING

GRMU används för kontroll-, mät- och övervakning, inom t ex miljö- och medicinteknik. Vilken standard Redox-elektrod som helst med ett BNC- eller Cinch-uttag kan användas tillsammans med GRMU.

Typ	GRMU
Mätområde pH	-
Mätområde ORP	±2000 mV
Temperaturkomp.	-
Utsignal, pH/ORP	4-20 mA / 0-10 V
Utsignal, temperatur	-
Gränslägeskontakter	-
Givaranslutning	BNC/Bajonett
El. anslutning	EN 175301-803/A
Display	Ja, option
Matning:	12-30 VDC (mA) 18-30 VDC (V)
Noggrannhet	0,2% av skala
Montage	Väggmontage

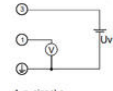


2-wire connection (4-20mA)



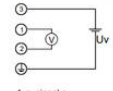
- 1 = supply voltage +Uv
- 2 = GND / signal

3-wire connection (voltage)



- 1 = signal +
- 3 = supply voltage +Uv
- 2 = supply voltage -Uv
- signal -

4-wire connection (voltage)



- 1 = signal +
- 2 = signal -
- 3 = supply voltage +Uv
- 4 = supply voltage -Uv