

ABSOLUTKODAD VINKELGIVARE SENDIX F5868/F5888, OPTISK, ETHERNET/IP, Ø58 MM

SERIE F5868 ETHERNET/IP

- Husdiameter Ø58 mm
- EtherNet/IP
- Safety-Lock™
- Snabb uppstart



PRODUKTBESKRIVNING

Sendix F5868/F5888 är en flervarvig fältbussgivare med EtherNet/IP i robust utförande. Tack vare konstruktionen med Safety-Lock™ samt det helgjutna huset klarar givaren av även de mer krävande applikationerna där stora krav ställs på givaren. Det breda temperaturområdet kombinerat med den höga kapslingsklassen gör att givaren kan användas såväl utomhus som i applikationer där stora temperaturförändringar förekommer. Sendix F5868/F5888 kommer med LED-indikering vilket underlättar diagnostisering av givaren.

Axel-version



Hålaxel-version



TEKNISK DATA

Elektrisk data

Interface


EtherNet/IP

Egenförbrukning

Max. 250 mA

Upplösning total

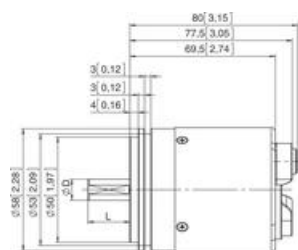
32 bit

Polaritetsskydd UB	Ja
CE-märkt enligt	EMC guideline 2004/108/EC RoHS guideline 2011/65/EU
Godkännanden	 2/22 på begäran
Mekanisk data	
Max. varvtal upp till +70 °C	Axel: 8 000 v/min (6 000 rpm kontinuerlig drift) Håläxel: 6 000 v/min (4 000 rpm kontinuerlig drift)
Max. varvtal upp till Tmax.	Axel: 6 000 v/min (4 000 rpm kontinuerlig drift) Håläxel: 4 000 v/min (3 000 rpm kontinuerlig drift)
Startmoment utan axeltätning	<0,01 Nm
Masströghetsmoment	Axel: 3×10^{-6} kgm ² Håläxel: 6×10^{-6} kgm ²
Max. axelbelastning	Axiell: 40 N Radiell: 80 N
Vikt	Ca. 0,45 kg
Kapslingsmaterial	Hus: Aluminium Fläns: Aluminium Axel/håläxel: Rostfritt stål
Mekanisk chock	2 500 m/s ² , 6 ms (enl. DIN-IEC 68-2-27)
Vibrationsresistens	100 m/s ² , 55-2 000 Hz (enl. DIN-IEC 68-2-6)
Status LED	Givarna har LED-indikering på baksidan av huset vilket bidrar till enklare diagnostisering

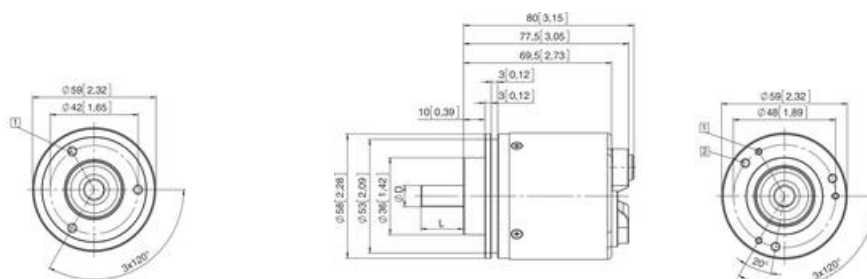
MÅTT

Axel-version

Synkrofläns



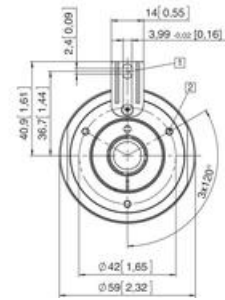
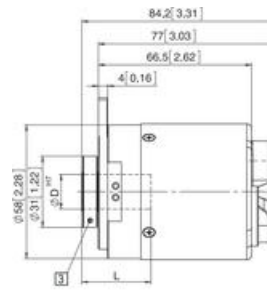
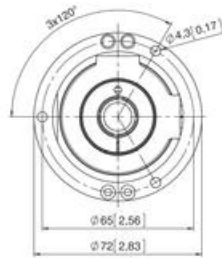
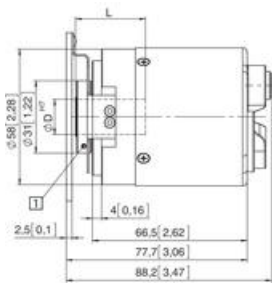
Klämfläns



Håläxel-version

Statorkoppling

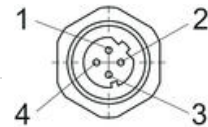
Rotationsstopp



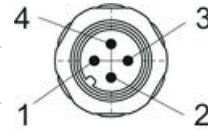
INKOPPLING

Funktion M12-kontakt, 4-pin

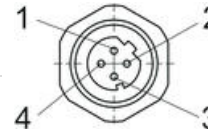
Buss port 1	Signal:	Transmit data+	Receive data+	Transmit data-	Receive data-
	Förkort.	TxD+	RxD+	TxD-	RxD+
	Pin:	1	2	3	4



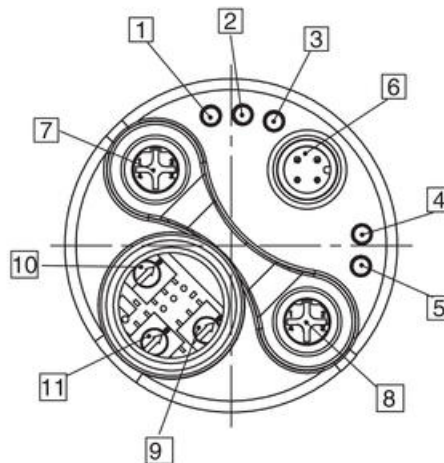
Matningspänning	Signal:	Spänning +	-	Spänning -	-
	Förkort.	+ V	-	0 V	-
	Pin:	1	2	3	4



Buss port 2	Signal:	Transmit data+	Receive data+	Transmit data-	Receive data-
	Förkort.	TxD+	RxD+	TxD-	RxD+
	Pin:	1	2	3	4



- 1 LED: Link 1
- 2 LED: Mod.
- 3 LED: Net.
- 4 LED: Encoder
- 5 LED: Link 2
- 6 Power
- 7 Port 1
- 8 Port 2
- 9 Switch: x1
- 10 Switch: x100
- 11 Switch: x10



Beställningsnyckel

Axel-version	F5868.AB.CD.E22	
Ⓐ Fläns	Ⓒ Interface/Matningsspänning	Ⓔ Fältbuss profil
1 = Klämfläns, IP65 Ø58 mm 2 = Synkrofläns, IP65 Ø58 mm 5 = Kvadratfläns, IP65 63,5 mm	A = EtherNet IP / 10-30 V DC	A2 = EtherNet/IP
Ⓑ Axel (ØxL)	Ⓓ Kontakttyp	
1 = 6x10 mm 2 = 10x20 mm 3 = 1/4"x7/8" 4 = 3/8"x7/8"	N = 3 x axiella M12-kontakter	

Beställningsnyckel

Hå Axel-version	F5888.AB.CD.E22	
Ⓐ Fläns	Ⓒ Interface/Matningsspänning	Ⓔ Fältbuss profil
1 = Rotationsstopp, lång, IP65 3 = Statorkoppling, IP65 Ø65 mm 5 = Statorkoppling, IP65 Ø63 mm	A = EtherNet IP / 10-30 V DC	A2 = EtherNet/IP
Ⓑ Hå Axel Ø	Ⓓ Kontakttyp	
A = Ø10 mm B = Ø12 mm C = Ø14 mm D = Ø15 mm E = Ø3/8" F = Ø1/2"	N = 3 x axiella M12-kontakter	

;

TEKNISK DATA

Anslutning	M12-kontakt
Axeldiameter max	10 mm
Axeldiameter min	6 mm
Givartyp	Absolutkodad
Husdiameter	58 mm
IP-klass	IP65
Matningsspänning DC max	30 V DC
Matningsspänning DC min	10 V DC
Montage	Axel
Temperaturområde från	-40 °C
Temperaturområde till	80 °C

Upplösning envarv	1 till 65 536 (16 bit) Skalbar. Default: 65 536 (16 bit)
Upplösning flervarv	Max. 16 bit
Utgång	EtherNet/IP
Version	Flervarvig

