

OEM Automatic AB

Postadress: Box 1011, 573 28 Tranås

Besöksadress: Dalagatan 4, 573 28 Tranås

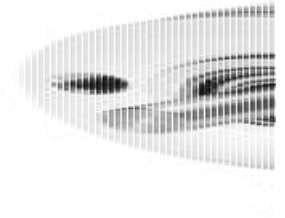
075-242 42 00 | kundsupport@oemautomatic.se | www.oemautomatic.se

**PULSGIVARE, INKREMENTELL,
MINIATYR SERIE 2400/2420**

2400.1122.0050

Vinkelgivare 24 mm, PNP/NPN kabel

- Husdiameter Ø24 mm
- Kabelanslutning 2 meter
- Miniaturförande.
- Temperaturkompensering

**PRODUKTBESKRIVNING**

Modell 2400/2420 är en pulsgivarserie för industriapplikationer för trånga utrymmen eller där givaren måste ha låg vikt. Modellerna 2400/2420 har en s.k. "Push-Pull"-utgång som innebär att den kan kopplas till en ingång som antingen är PNP eller NPN. Utgångssignalerna är A, B, 0. De har dessutom inverterade signaler för att kunna anslutas till ingångar som är anpassade för störeliminering.

För att få fram rätt beställningsnyckel används tabellerna nedan.
Utöver valen nedan finns fler alternativ via databladet.

05.2400.ABCD.EEEE

Beställningsnyckel Axel-version

Ⓐ Fläns

- 1 – Ø24mm
- 3 – Ø28mm
- 2 – Ø30mm

Ⓑ Axel

- 1 = Ø4x10 mm
- 3 = Ø5x10 mm
- 2 = Ø6x10 mm

Ⓒ Utgångsalt./Matningsspänning

- 2 = Push-Pull (inverterad signal) / 5-24 V DC
- 6 = RS422 (inverterad signal) / 5 V DC

Ⓓ Kontakttyp

- 1 = Axiell kabel, 2 m, PVC
- 2 = Radiell kabel, 2 m, PVC

Ⓔ Pulser per varv

- 4
- 10
- 20
- 36
- 50
- 60
- 80
- 100
- 200
- 360
- 500
- 1000
- 1024

Ex. 500 pulser = 0500

05.2420.ABCD.EEEE

Beställningsnyckel Hållaxel-version

Ⓐ Fläns

- ø 24mm
-

Ⓑ Genomgående hållaxel

- 1 = ø4 mm
 - 2 = ø6 mm
-

Ⓒ Utgångsalt./Matningsspänning

- 2 = Push-Pull (inverterad signal) / 5-24 V DC
 - 6 = RS422 (inverterad signal) / 5 V DC
-

Ⓓ Kontakttyp

- 1 = Axiell kabel, 2 m, PVC
 - 2 = Radiell kabel, 2m, PVC
-

Ⓔ Pulser per varv

- 4
- 10
- 20
- 36
- 50
- 60
- 80
- 100
- 200
- 360
- 500
- 1000
- 1024

Ex. 500 pulser = 0500

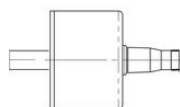
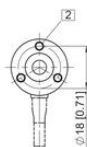
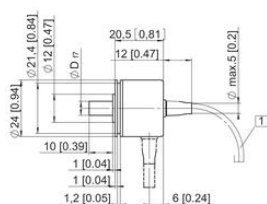
;

TEKNISK DATA

Anslutning

Kabel

Axeldiameter	4 mm
Givartyp	Inkrementell
Husdiameter	24 mm
IP-klass	IP50
Matningsspänning DC max	30 V DC
Matningsspänning DC min	5 V DC
Montage	Axel
Pulstal max	5000
Temperaturområde från	-20 °C
Temperaturområde till	85 °C
Upplösning	50 pulses/turn
Utgång	Push/Pull
Version	Flervarvig



+UB manöverspänning
 0V manöverspänning
 Kanal A
 (Kanal A)
 Kanal B
 (Kanal B)
 Kanal 0
 (Kanal 0)

Var noga med att **ALLTID** isolera oanvända kablar innan givaren spänns på.