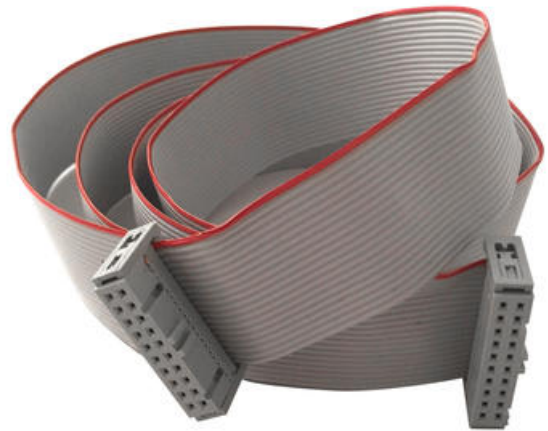


KABLAGE TILL ADAPTERSYSTEM FÖR PLC

FC20-100

Flatkabel till adaptersystem, 1 m

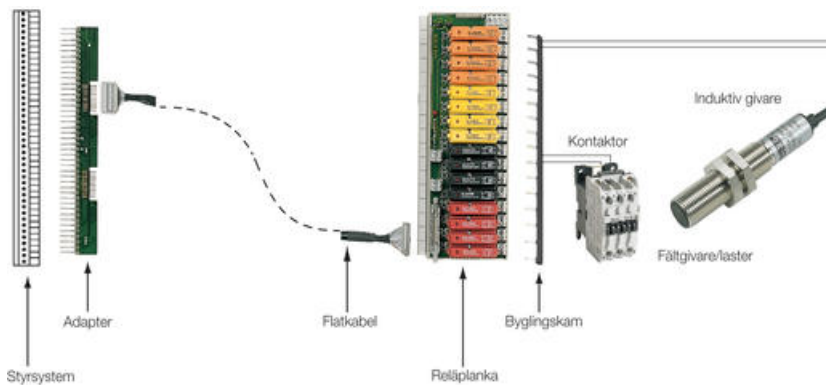
- Enkel och säker installation
- Snabbt montage
- Minimal trådning
- Kostnadseffektiv lösning



PRODUKTBESKRIVNING

Med vårt adaptersystem från Delcon förenklar och säkrar man installationen mellan styrsystem och interfacerelä. För en komplett installation av 16 kanaler behövs 1 st adapter som passar aktuellt PLC, 1 st flatkabel i önskad längd och utförande samt 1 st reläplanka. Adaptionen monteras på in- eller utgångskortet, flatkabeln monteras mellan adapter och reläplanka och installationen är klar. Man väljer passande in- eller utgångsmoduler för applikationen.

INKOPPLING



Beskrivning

FC20-100	Flatkabel 100 cm
FC20-130	Flatkabel 130 cm
FC20-150	Flatkabel 150 cm
FC20-170	Flatkabel 170 cm
FC20-190	Flatkabel 190 cm
FC20-200	Flatkabel 200 cm

FC20-230	Flatkabel 230 cm
FC20-250	Flatkabel 250 cm
FC20-270	Flatkabel 270 cm
FC20-310	Flatkabel 310 cm
FC20-350	Flatkabel 350 cm

Beskrivning

RC20-100	Rundmantlad flatkabel 100 cm
RC20-150	Rundmantlad flatkabel 150 cm
RC20-200	Rundmantlad flatkabel 200 cm
RC20-250	Rundmantlad flatkabel 250 cm
RC20-300	Rundmantlad flatkabel 300 cm

Kablar till expansionsmoduler

Beskrivning

FC10-50	Flatkabel 50 cm för expansionsmodul
RC10-50	Flatkabel rundmantlad 50 cm för expansionsmodul

