

## GAFFELGIVARE SERIE SR23

SR23-2-IR-PH

Fotocell etikettgaffel PNP kabel

- 5 mm gaffelgap klarar "multilayer"-etiketter
- 12 kHz växlingsfrekvens
- Dynamisk eller statisk inställning
- M8 kontakt eller ingjuten kabel



### PRODUKTBESKRIVNING

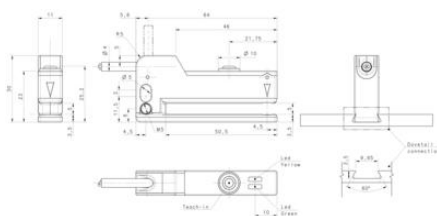
Gaffelfotoceller i SR23 serien, med 50x5 mm gap, är utformade för att detektera vanliga etiketter, samt tjockare häften med flera lager, som används alltmer inom livsmedels- och läkemedelsindustrin. Serien utmärker sig genom den snabba svarstiden på 40 µs och dess switchfrekvens när 12 kHz. Inställningen är enkel genom Teach In med knapp eller externt, och erbjuder ett enkelt statiskt eller dynamiskt förfarande vid inställningen. Ljuskällan är en IR LED med en smal ljusstråle, vilket gör upplösningar möjliga ner till 0,5 mm. Alla modeller kännetecknas av ett kompakt metallhölje och ett M5 gängat hål, ett Ø5x8 slitsad hål, och dovetail guiden är universellt monterbar. 2 m kabel eller M8 4-polig kontaktversioner finns tillgängliga, och med NPN eller PNP utgång.

### TEKNISK DATA

Dimension (mm)	30 x 63 x 10
Elektrisk anslutning	Ingjuten kabel 2 m
Fotocellteknik	Etikettgaffel
Frekvens	12000 Hz
Gaffeldjup	50 mm
Gaffelgap	5 mm
Godkännanden	CE, UL
IP-klass	IP65
Känslighetsinställning	Teach In
LED-indikering	Ja
LED-indikering	Grön: ready, Gul: Utgång
Ljustyp	IR LED
Material Hus	Aluminium, PBT

<b>Material Lins</b>	PC
<b>Matningsspänning</b>	10-30 V DC
<b>Multietikettläsning</b>	Ja
<b>Reaktionstid</b>	0,04 ms
<b>Strömförbrukning max</b>	0,03 A
<b>Temperaturområde från</b>	-20 °C
<b>Temperaturområde till</b>	55 °C
<b>Utgång</b>	PNP
<b>Utgångsström max</b>	0,1 A
<b>Vikt</b>	85 g

BROWN	1	+ 10...30 V DC
WHITE	2	REMOTE
BLACK	3	OUTPUT
BLUE	4	0 V



INDICATORS AND SETTINGS

