

P43 ULTRALJUDSGIVARE MED DIGITAL UTGÅNG, KONTAKTANSLUTNING

P43G4V2G001400E

Ultraljudsgivare M12 direktavkännande 200 mm

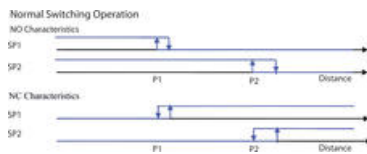


- Tre olika funktioner på utgången
- 2 separata utgångar (1 utgång på P43K och P43G)
- Fönster: Programmera ett fönster där givaren ger signal
- Hysteres: Programmera hysteresen för önskat tillslag och frånslag

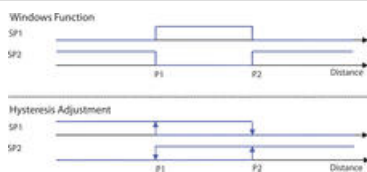
PRODUKTBESKRIVNING

TEACH IN INSTR. FÖR P43F/T/O

Tre olika funktioner kan väljas på givaren



Normalt slutande/brytande funktion

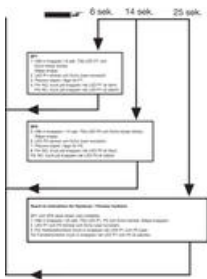


Fönster funktion / Hysteres funktion



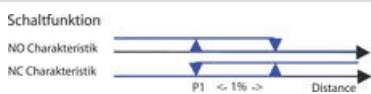
Dessa tre funktioner kan programmeras via stift 5 / rosa kabel eller med Teach In adapter.

Flödesschema Teach In



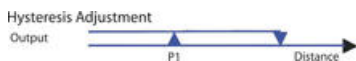
TEACH IN INSTR. FÖR P43K/G

Tre olika funktioner kan väljas på givaren



Teach In instruktion för Normal funktion NO/NC

1. Håll in knappen i 8 sek. Tills LED SP börjar blinka. Släpp knapp.
2. LED SP blinkar.
3. Placera objekt i läge för P1.
4. För NO, tryck på knappen när LED SP är tänd. För NC, tryck på knappen när LED SP är släckt



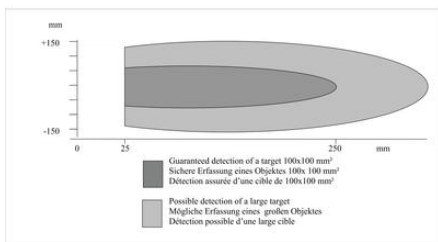
Hysteresfunktion NO

1. Håll in knappen i 8 sek. Tills LED SP börjar blinka 2Hz. Släpp knapp.
2. LED SP blinkar.
3. Placera objekt i läge för P1. För NO, tryck på knappen när LED SP är tänd.
4. Läs in P2. Håll in knappen i 16 sek. Tills LED SP blinkar i 1 Hz. Släpp knapp.
5. LED blinkar med ½ Hz. 6. Placera objekt i läge för P2. 7. Tryck på knappen när LED SP lyser.

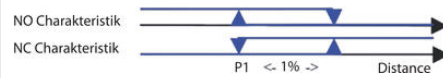
TEKNISK DATA

Avstånd max	200 mm
Avstånd min	25 mm
Elektrisk anslutning	M12 4-polig kontakt
Givartyp	Ultraljud
Hus	M12
Inställning	Teach In
IP-klass	IP65
LED-indikering	Gul LED utgång, Grön LED eko

Material Hus	Rosfrött stål
Matningsspänning DC max	30 V DC
Matningsspänning DC min	10 V DC
Temperaturområde från	-20 °C
Temperaturområde till	70 °C
Upplösning	0,25 mm
Utgång	PNP
Utgångsström max	0,1 A
Växlingsfrekvens	25 Hz



Schaltfunktion



Hysteresis Adjustment

