

## FIBERFÖRSTÄRKARE SERIE F70

F70R-PNP

Fiberfotocell röd LCD-display

- Digital display
- Hög förstärkning långa avstånd
- Teach In-funktion
- Många inställningsmöjligheter
- Litet byggmått (9mm)

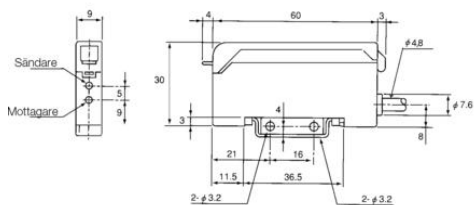


### PRODUKTBESKRIVNING

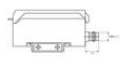
Enkelt handhavande med Teach In-funktion. Inställningen kan ske på både stillastående och objekt under rörelse. F70 har också en LCD-display med information om reflektionsnivå, operation mode såsom ljus-/mörkeromkoppling och tidsfunktion. Man kan även justera i hysteresen manuellt. Interferensskydd för 2 enheter. Larmutgång för osäker signalnivå. Extern Teach In från Lex. PLC.

### MÅTT

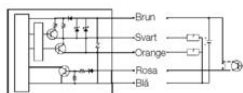
Med kabel



Med M8-kontakt



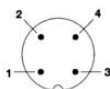
### INKOPPLING



Kabelfärg

|           |                  |
|-----------|------------------|
| Brun (1)  | +12-24 V DC      |
| Blå (3)   | 0 V              |
| Svart (4) | Utgång           |
| Orange    | Larmutgång       |
| Rosa (2)  | Extern inställn. |

Siffror i parentes anger antal stift på M8-kontakt.

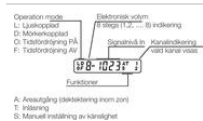


Utförande



Funktionsswitch

|        |   |
|--------|---|
| Run    | Normal funktion.  |
| Select | Ställa in ljus-/mörkeromkoppling och timerfunktion.<br>Möjlighet att välja specialfunktioner på förstärkaren.<br>Möjlighet att välja tillbehör till förstärkaren. |
| Mode   | Känslighetsinställningsläge.  |



#### Avkänningsfunktioner

A: Automatisk avkänning  
T: Inläsning  
L: Läsning

#### Tillhörande funktioner

S: Manuell inställning av känslighet  
H: Manuell inställning av hysteres  
V: Ljusvariation och absolut värdesindikering

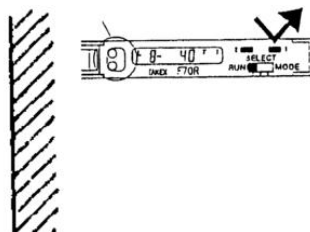
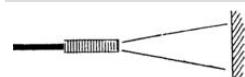
#### Inställning

##### Automatisk känslighetsinställning av stillastående objekt

- 1 Funktionsswitch i läge MODE .
- 2 Utan föremål, tryck på 1 (bakgrunden läses in).
- 3 Lysdioderna blinkar.
- 4 Placera objektet, tryck på 1 .
- 5 Lysdioderna lyser med ett fast sken.
- 6 Funktionsswitch i läge RUN , inställningen är klar.

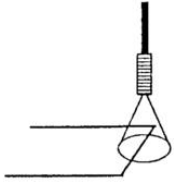
##### Automatisk känslighetsinställning av objekt i rörelse

- 1 Funktionsswitch i läge MODE .
- 2 Håll knappen 1 nertryckt i 3 sek. eller mer.
- 3 Den gröna och orange lysdioden blinkar växelvis.
- 4 Under tiden som lysdioderna blinkar, för objektet förbi fibern.
- 5 Släpp knapp 1 när objektet har passerat fibern, inställningen är klar.
- 6 Funktionsswitch i läge RUN , inställningen är klar.



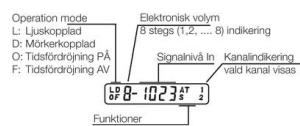
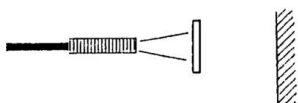
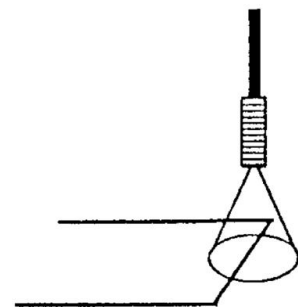
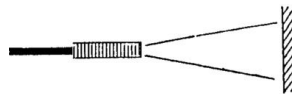
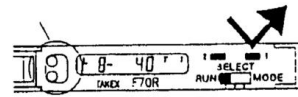
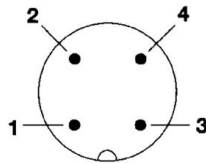
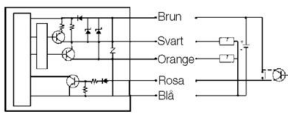
#### Positionering av ett objekt

- 1 Funktionsswitch i läge MODE .
- 2 Placera ett objekt under fibern.
- 3 Tryck på knapp 1 två gånger, inställningen är klar.
- 4 Funktionsswitch i läge RUN , inställningen är klar.



## TEKNISK DATA

|                        |   |
|------------------------|---|
| Elektrisk anslutning   | Ingjuten kabel 2 m                                  |
| Fotocellteknik         | Fiberförstärkare                                    |
| Funktion               | Mörkerkopplad/Ljuskopplad                           |
| Godkännanden           | CE  |
| IP-klass               | IP40  |
| Känslighetsinställning | Teach In  |
| Ljus-/mörkeromkoppling | Ja  |
| Ljustyp                | Röd LED   |
| Reaktionstid           | 0,5 ms  |
| Spänning DC max        | 24 V  |
| Spänning DC min        | 12 V  |
| Strömförbrukning max   | 0,05 A  |
| Temperaturområde från  | -25 °C  |
| Temperaturområde till  | 55 °C   |
| Tidsfunktion           | tillslagsfördröjd eller fränslagsfördröjd 10-120 ms |
| Utgång                 | PNP   |
| Utgångsström max       | 0,1 A   |



A: Areatgång (dektekning inom zon)  
T: Inläsning  
S: Manuell inställning av känslighet

