

## VÄXELLÅDA

GB232

GB232-05  
Manuell växellåda, F05-F0714, Rattdiameter, Qr = 160 mm, 125 Nm

- Handmanövrerad i stöpt aluminiumhus
- DN32-400
- Polyurethan belagd
- Montering enl. EN ISO 5211, F05-F14



### PRODUKTBESKRIVNING

Handmanövrerad växellåda i stöp aluminiumhus, polyrethanbelagd för användning till vridspjällsventilerna Desponia och Bianca.

Övrig information:

- Monteras enligt EN ISO 5211
- Vridmoment: 125 - 1500 Nm
- Temperaturområde: -20°C ... 120°C
- Vridvinkel: 0°-90° (±5° justerbar)
- IP65
- Fabrikssmörjd för utrustningens hela livstid, under normala driftförhållanden

För ytterligare information kontakta produktansvarig.

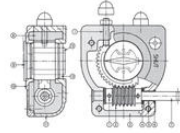
### TEKNISK DATA

Temperaturområde	-20C   +120C
------------------	--------------



**Construction**

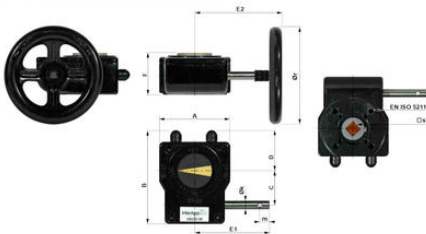
1	Self screw	Steel 8.8
2	Worm	Steel C45
3	Gasket	NBR
4	Nut/bolt bearing	
5	Plain bearing	Pernax/plex
6	Seal ring	NBR
7	Shaft	Stainless steel
8	Gearcase	Multipurpose EP2
9	Position indicator	Polycarbonate
10	Coversplate	Aluminium AL201
11	Body	Aluminium AL201
12	Insert	Stainless steel
13	Quadrant	GGG40



**Type code**

GB232-05		F05-F07	14	100
1	Actuator size	GB232-05	125 Nm	
		GB232-06	250 Nm	
		GB232-08	500 Nm	
		GB232-13	1000 Nm	
		GB232-14	1500 Nm	
2	Mounting face for valve	F05 - F14	according to EN ISO211	
3	Shaft connection	[mm]	Dimension of shaft connection	
4	Handwheel diameter	[mm]		

**Dimensions**



EN ISO211	1/4	Ør	Md max	A	B	C	D	E1	E2	F	Øk	n	α°	β°
GB232-05	F05-F07	11 / 14	150	80	114	42,5	48	105	121	53	12	14	10	0,8
		150	125 Nm						120					
GB232-06	F05-F07	14 / 17	180	80	114	42,5	48	155	179	59	12	14	10	0,8
		250	250 Nm						209	67	12	14	8,25	1,55
GB232-08	F07-F10	17 / 22	300	100	131	50	56	170	209	67	12	14	10	0,8
		800	800 Nm						261					
GB232-13	F10-F12 / F14	22 / 27	480	175	209	80	83	280	376	84	20	24	10	5,4
		900	900 Nm						396					
GB232-14	F10-F12 / F14	22 / 27 / Ø45	600	175	209	80	83	280	396	84	20	24	10	5,4
		1500	1500 Nm						396					

\* n = Handwheel turns ON/OFF