

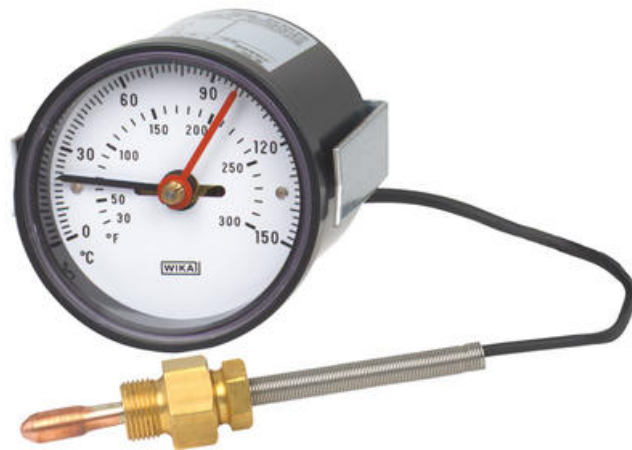


KAPILLÄRVAKT MED FÖRHÖJD BRYTSTRÖM

Serie SW15

SW15-14372571
Ø60 -40-120°C SP=80°C plan 60x8mm L=1m

- Skalområde från 0 till 400°C
- 1 fixerad brytpunkt mellan 60 och 390°C
- Mikrobrytare upp till 10 A, 250 VAC
- Kapillärlängd upp till 5m
- Diameter 60, 80 eller 100mm



PRODUKTBESKRIVNING

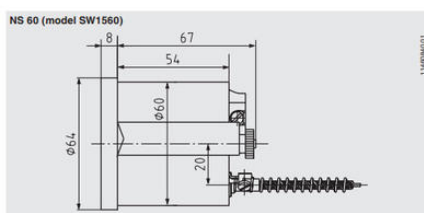
Serie SW15 från WIKAI är en kapillärvakt med mikrobrytare. Den används för temperaturkontrollering i en process, när en fixerad brytpunkt nås, utlöser mikrobrytaren en omkoppling av processen. Detta utförs med hjälp av en så kallad brytdisk som sitter på pekarens axel. Ytterligare en omkoppling utförs när temperaturen är på väg "tillbaka". Så fort processen är stabil igen, går kapillärvakten tillbaka till sin ursprungsfunktion.

Du kan få vakten med distansledning och slät känselkropp eller med förskruvning, och ett gäng olika processanslutningar.

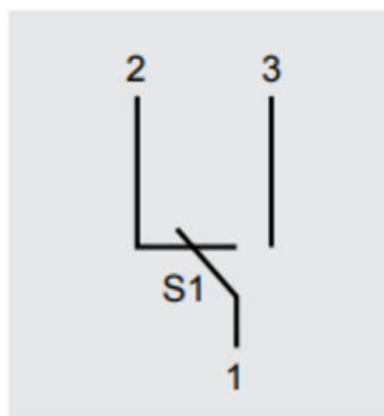
TEKNISK DATA

Brytpunkt	80 °C
Diameter	60 mm
Elektrisk anslutning	AMP plug
Insticksdiameter	8 mm
Instickslängd	60 mm
IP-klass	IP53
Kapillärlängd	1000 mm
Kontaktbelastning max	10 A
Kontakter	1 permanent inställd växelströmbrytare
Kontaktfunktion	Mikrobrytare
Material Hus	Plast
Material Kabel	Plastskyddad koppar
Material Mediaberörda delar	Mässing

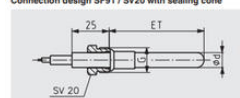
Matningsspänning AC max	250 V AC
Montering	Panelmontering med klämma
Mätsystem	Bourdonrör
Noggrannhet	Klass 2 enl. EN 13190
Omgivningstemperatur från	-40 °C
Omgivningstemperatur till	60 °C
Processanslutning	BF1 - slätt instick
Temperaturområde från	-40 °C
Temperaturområde till	120 °C



Pin assignment

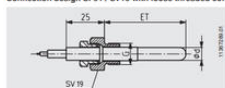


Connection design SF91 / SV20 with sealing cone



SV20 with M14 x 1.5, M16 x 1.5, M18 x 1.5
G 1/4 B, G 1/2 B, G 3/8 B
Copper alloy, stainless steel 1.4571
Insertion length ET = variable
Stem diameter d = 6, 8, 10 mm

Connection design SF91 / SV19 with loose threaded connection



SV19 with M14 x 1.5, M16 x 1.5, M18 x 1.5, M20 x 1.5
G 1/4 B, G 1/2 B, G 3/8 B, G 1 B
Copper alloy, stainless steel 1.4571
Insertion length ET = variable
Stem diameter d = 6, 8, 10 mm

Connection design SF91 / SH16 with protective sleeve



SH16 with G 1/4 B, G 1/2 B, G 3/8 B
Copper alloy, stainless steel 1.4571
Insertion length ET = variable
Stem diameter d = 6, 8, 10 mm