



## DYKRÖR FLÄNSAT FÖR LÄGRE BELASTNINGAR ENLIGT DIN 43772

Serie TW40

TW40-14364326  
Form 2F DIN DN25 PN40 225x7mm G1/2 316Ti för  
sensor 6mm



- Material i rostfritt stål 316Ti
- Flänsar enligt EN 1092-1, DIN 2527, eller ASME
- Tryckklass PN16 till PN40 / 150lbs till 600lbs
- Passande instick 6, 8 eller 10 mm
- Valfri instickslängd och nacklängd

### PRODUKTBESKRIVNING

Serie TW40 från WIKA är ett dykrör enligt DIN 43772 med flänsanslutning och passar de flesta givare från WIKA.

Tack vare designen enligt DIN 43772 är det lämpligt att använda TW40 i applikationer med medelstora belastningar från media och tryck, exempelvis inom kemisk industri och andra processapplikationer.

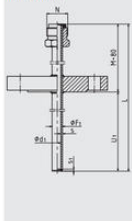
OBS!

Den tillåtna belastningen när man pratar dykrör är alltid beroende av mätmediets egenskaper.

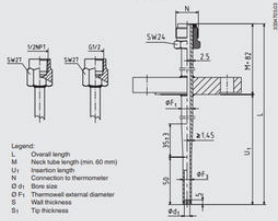
### TEKNISK DATA

Anslutning	G1/2" hona till temperaturmätare
Innerdiameter	7 mm
Insticksdiameter	12 mm
Instickslängd	225 mm
Längd	305 mm
Material	Rostfritt stål 316Ti
Nacklängd	0,08 m
Processanslutning	DN 25 Fläns
Tryck	PN40
Övrigt	DIN 2526 Form C

Model TW40-S



Model TW40-S



- Legend:
- L Overall length
  - M Neck tube length (min. 60 mm)
  - U1 Insertion length
  - N Connection to thermometer
  - ØF1 Bore size
  - ØF2 Thermowell external diameter
  - S Wall thickness
  - Øt Tip thickness

100010101

