



DYKRÖR GÄNGAT FÖR LÄGRE BELASTNINGAR ENLIGT DIN 43772

Serie TW45

TW45F-3244334
Dykrör 10x8x0,9mm G1/2 G1/2F L=82mm

- Material i exempelvis rostfritt stål eller kopparlegering
- Invändig eller utvändig gänga
- Instickslängd upp till 410mm
- Passande givare 6, 8 eller 10mm i diameter
- Design enligt DIN 43772 för lägre belastningar



PRODUKTBESKRIVNING

Serie TW45 är ett inskruvningsbart dykrör som är lämpad att användas med WIKAs elektriska och mekaniska termometrar. På grund av sin design enligt DIN 43772, är dessa dykrör anpassade för låga och medelstora belastningar, och är därför lämpade att användas i tex kemiska industrier, processindustrier och utrustningstillverkning.

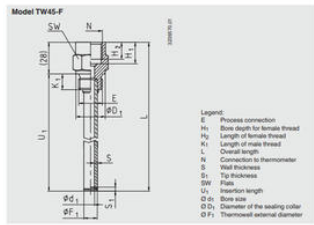
OBS!

Den tillåtna belastningen när man pratar dykrör är alltid beroende av mätmediets egenskaper.

TEKNISK DATA

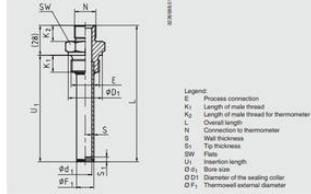
Anslutning	Hus G1/2" Hona
Diameter	10 mm
Innerdiameter	8 mm
Instickslängd	82 mm
Material	Rostfritt stål
Processanslutning	G1/2"
Tvårsnitt	0,9 mm

Dimensions in mm



Material	Dimensions in mm										Weight in kg		
	E	N	D ₁	D ₂	H ₁	H ₂	L	S	SW	U ₁ ± 0.2 mm	U ₁ ± 0.2 mm	U ₁ ± 410 mm	
Stainless	G 1/2	G 1/4	7	26	12	19	15	14	2.5	3.5	27	0.15	0.33
	G 1/2	G 1/4	9	26	14	19	15	14	2.5	3.5	27	0.15	0.30
	G 1/2	G 1/4	11	26	14	19	15	14	1.5	2.5	27	0.12	0.28
	G 1/2	G 1/4	8.2	26	8	19	15	14	0.9	1	27	0.12	0.18
	G 1/2	G 1/4	8.2	26	10	19	15	14	0.9	1	27	0.12	0.18
	G 1/2	G 1/4	10.2	26	12	19	15	16	0.9	1	27	0.12	0.19
	G 1/2	G 1/4	7	32	12	19	15	16	2.5	3.5	32	0.24	0.42
	G 1/2	G 1/4	9	32	14	19	15	16	2.5	3.5	32	0.24	0.40
	G 1/2	G 1/4	11	32	14	19	15	16	1.5	2.5	32	0.21	0.27
	G 1/2	G 1/4	6.2	32	8	19	15	16	0.9	1	32	0.21	0.27
Steel 1.4571	G 1/2	G 1/4	8.2	32	10	19	15	16	0.9	1	32	0.21	0.27
	G 1/2	G 1/4	10.2	32	12	19	15	16	0.9	1	32	0.21	0.28
	G 1/2	G 1/4	7	32	12	22	17	16	2.5	3.5	32	0.20	0.38
	G 1/2	G 1/4	9	32	14	22	17	16	2.5	3.5	32	0.20	0.41
	G 1/2	G 1/4	11	32	14	22	17	16	1.5	2.5	32	0.18	0.33
	G 1/2	G 1/4	6.2	32	8	22	17	16	0.9	1	32	0.17	0.23
	G 1/2	G 1/4	6.2	32	10	22	17	16	0.9	1	32	0.17	0.23
	G 1/2	G 1/4	10.2	32	12	22	17	16	0.9	1	32	0.17	0.24
	G 1/2	G 1/4	8.5	32	10	19	15	14	0.75	0.75	32	0.11	0.16
	Copper	G 1/2	G 1/4	8.5	32	10	19	15	14	0.75	0.75	32	0.11
Alloy	G 1/2	G 1/4	8.5	32	10	19	15	14	0.75	0.75	32	0.23	0.29

Model TW45-G



Material	Dimensions in mm										Weight in kg		
	E	N	D ₁	D ₂	H ₁	H ₂	L	S	S ₁	SW	U ₁ ± 0.2 mm	U ₁ ± 410 mm	
Stainless	G 1/2	G 1/4	7	26	12	14	12	2.5	3.5	27	0.14	0.34	
	G 1/2	G 1/4	9	26	14	14	12	2.5	3.5	27	0.14	0.37	
	G 1/2	G 1/4	11	26	14	14	12	1.5	2.5	27	0.12	0.30	
	G 1/2	G 1/4	6.2	26	8	14	12	0.9	1	27	0.13	0.20	
	G 1/2	G 1/4	6.2	26	10	14	12	0.9	1	27	0.13	0.20	
	G 1/2	G 1/4	10.2	26	12	14	12	0.9	1	27	0.11	0.18	
	G 1/2	G 1/4	7	32	12	16	14	2.5	3.5	32	0.22	0.43	
	G 1/2	G 1/4	9	32	14	16	14	2.5	3.5	32	0.22	0.46	
	G 1/2	G 1/4	11	32	14	16	14	1.5	2.5	32	0.20	0.38	
	G 1/2	G 1/4	6.2	32	8	16	14	0.9	1	32	0.21	0.28	
Steel 1.4571	G 1/2	G 1/4	8.2	32	10	16	14	0.9	1	32	0.21	0.28	
	G 1/2	G 1/4	10.2	32	12	16	14	0.9	1	32	0.21	0.28	
	G 1/2	G 1/4	7	32	12	17	16	2.5	3.5	32	0.20	0.38	
	G 1/2	G 1/4	9	32	14	17	16	2.5	3.5	32	0.20	0.41	
	G 1/2	G 1/4	11	32	14	17	16	1.5	2.5	32	0.18	0.33	
	G 1/2	G 1/4	6.2	32	8	22	17	0.9	1	32	0.17	0.23	
	G 1/2	G 1/4	6.2	32	10	22	17	0.9	1	32	0.17	0.23	
	G 1/2	G 1/4	10.2	32	12	22	17	0.9	1	32	0.17	0.24	
	G 1/2	G 1/4	8.5	32	10	19	15	14	0.75	0.75	32	0.11	0.16
	Copper	G 1/2	G 1/4	8.5	32	10	19	15	14	0.75	0.75	32	0.11
Alloy	G 1/2	G 1/4	8.5	32	10	19	15	14	0.75	0.75	32	0.23	0.29