



## SERIE 290C

### Proportionalt motorstyrd snedsättesventil

E290CP2V0K4MAV1  
Proportionalventil 2/2 3/8" 24VDC 4-20mA NBR

- 3/8"- 3/4"
- 0-10V eller 4-20mA
- Arbetstryck 0-6bar
- SS316 och NBR eller SS316 och FPM



### PRODUKTBESKRIVNING

ASCO Series 290C, även känd som 8290C, är en serie snabbstängande motoriserade kolvventiler med hög flödeskapacitet och en design som motverkar vattenslag. De robusta och tillförlitliga ventilerna är lämpliga för en mängd olika applikationer, inklusive sterilisatorer, vinproduktion (termoreglering), livsmedelsbearbetning, biltvättutrustning, vattenbehandling, industriell värme- och kylutrustning samt inom fordonsindustrin.

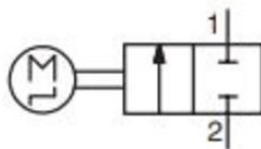
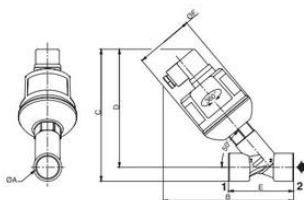
### TEKNISK DATA

Anslutning	G3/8"
Differenstryck luft max	6 bar
Differenstryck max	6 bar
Differenstryck min	0 bar
Differenstryck olja max	6 bar
Differenstryck vatten max	6 bar
Effektförbrukning	12 W
Flöde max	45 l/min
Flödesfaktor / Flödeskoefficient	2,7
Funktion 1	2/2
Funktion 2	Normalt stängd
Genomlopp	10 mm
Godkännanden	CE, EMC, RoHS II
Hysteres	<5%

<b>IP-klass</b>	IP65
<b>Linjäritet</b>	±5%
<b>Manövreringstid</b>	<1,3 s (öppning) / <1,3 s (stängning)
<b>Material Avskrapningstätning</b>	NBR
<b>Material Kolv</b>	Rostfritt stål 316L
<b>Material Kolvtätning</b>	NBR
<b>Material Packbox</b>	GF-förstärkt, PBT
<b>Material Packboxtätning</b>	NBR
<b>Material Ventilhus</b>	Rostfritt stål 316L
<b>Media</b>	Luft, vatten, olja
<b>Repeterbarhet</b>	<3%
<b>Repeternoggrannhet</b>	<3%
<b>Spänning DC</b>	24 V
<b>Styrsignal</b>	4-20 mA
<b>Temperaturområde från</b>	-10 °C
<b>Temperaturområde media från</b>	-10 °C
<b>Temperaturområde media till</b>	90 °C
<b>Temperaturområde till</b>	50 °C
<b>Tryck max</b>	10 bar
<b>Typ av ventil</b>	Sätessventil, Proportionalventil
<b>Vikt</b>	0,4 kg
<b>Viskositet max</b>	600 cSt

DIMENSIONS (mm), WEIGHT (kg)

**TYPE 01**  
DC version  
Ø7 mm motorised operator  
Fluid entry: under the disc at 2  
ISO 4400 connector



type	Ø A	B	C	D	E	Ø F	weight <sup>1)</sup>	
							NBR / PBT «K»	FPM / 316L «X»
<b>DC version</b>								
01	3/8	135	141	129	55	67	0.40	0.45
	1/2	142	145	131	65	67	0.45	0.55
	3/4	150	152	136	75	67	0.55	0.65

<sup>1)</sup> Incl. connector.