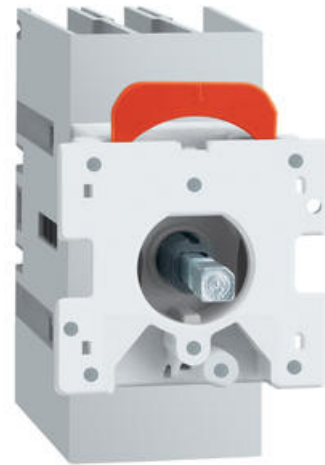


HUVUDBRYTARE PANELMONTAGE

GA-serie

GA016C
HUVUDBRYTARE 16A

- Hög brytförmåga (AC21/AC23)
- Kompakt
- Möjlighet till 4-polig version
- Brett utbud av tillbehör
- IEC 60947-3



PRODUKTBESKRIVNING

TEKNISK DATA

Anslutningsarea	0,75-16 mm ²
Antal poler	3
Bredd	36 mm
Brytförmåga AC21A 400 V	16 A
Brytförmåga AC22A 400 V	16 A
Brytförmåga AC23A 400 V	16 A
Brytförmåga AC23A 400 V	7,5 kW
Brytförmåga AC23A 690 V	11 kW
Brytförmåga AC23A/690 V	16 A
Djup	73,5 mm
Godkännanden	CSA 22.2, EAC, EN60947-3, EN60947-1, KEMA KEUR, UL 508
Hästkraft (HP) 240 V	5 HK
Hästkraft (HP) 480 V	10 HK
Hästkraft (HP) 600 V	10 HK
Höjd	78 mm
IEC-märkt driftsström AC21 A 500 V	16 A

IEC-märkt driftsström AC21 A 690 V	16 A
IEC-märkt driftsström AC22 A 500 V	16 A
IEC-märkt driftsström AC22 A 690 V	16 A
IEC-märkt driftsström AC23 A 500 V	16 A
Isolationsmärkspänning (Ui)	1000 V
Kortslutningsgrad	5 kA
Kortslutningsgrad med säkring	RK5/30
Max driftspänning	600 V
Montage	Panelmontering
Motor FLA ström trefas 240 V	15,2 A
Motor FLA- ström trefas 480 V	14 A
Motor FLA ström trefas 600 V	11 A
Nominell brytkapacitet AC23 A 400 V	320 A
Nominell kortidsström (1s) I _{cw} rms	0,8 kA
Nominell kortslutningsfunktion	50 kA
Nominell växlingskapacitet AC23 A / 400 V	400 A
Stötspänning U _{imp} (miljöklass 3)	8 kV
Temperaturområde drift från	-25 °C
Temperaturområde drift till	55 °C
Temperaturområde lager från	-40 °C
Temperaturområde lager till	70 °C
Termisk ström I _{th}	16 A
Vikt	0,146 kg
Åtdragningsmoment max	2 Nm
Åtdragningsmoment min	1,8 Nm
Övergripande strömvärden	16 A

